

Kyrie

♩ = 92

Musique: Marthe Major-Lamarche

M1m

LAm

RE

SOL

DO



Sei-gneur prends pi - tié. O Christ prends pi - tié. Sei-

LAm

Si7

M1m

M1m



gneur prends pi - tié de nous, prends pi - tié de nous. Sei-

LAm

RE

SOL

DO

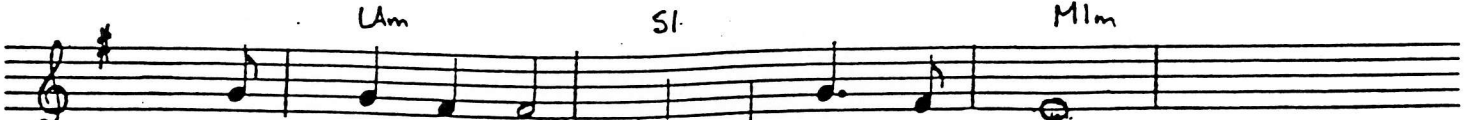


gneur prends pi - tié. O Christ prends pi - tié. Sei-gneur prend

LAm

Si

M1m



pi - tié de nous, prends pi - tié de nous.

Grain de blé

Mim Do Lam Sim Mim Lam Si



1. Grain de blé qui tombe en ter - re, si tu ne meurs pas,
2. Qui à Jé - sus s'a - ban - don - ne, trou - ve la vraie vie,



Sol Ré Mim Lam Si4 Si7 Mim



1. Tu res - te - ras so - li - tai - re, ne ger - me - ras pas.
2. Heu - reux l'hom - me qui se don - ne, il se - ra bé - ni.

